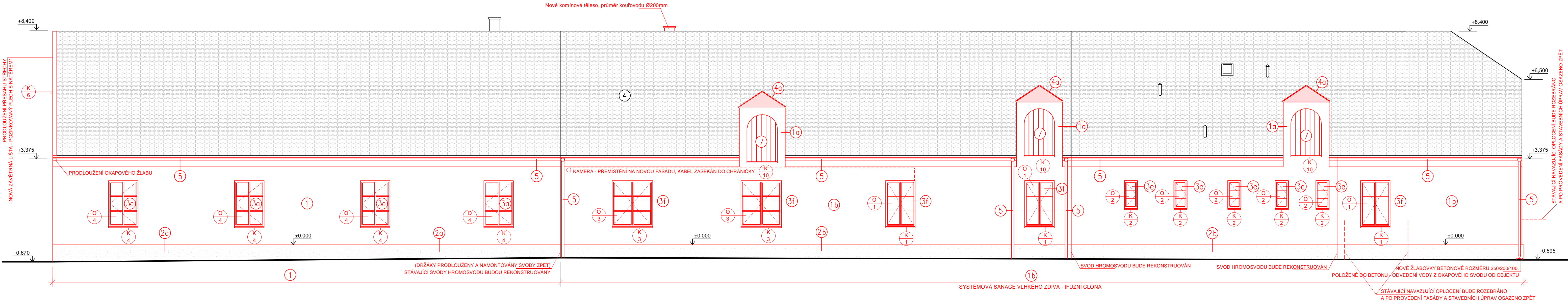


POHLED JIŽNÍ - NOVÝ STAV



LEGENDA:

- FASÁDA - NOVÝ VNĚJŠÍ TEPELNĚ IZOLAČNÍ KOMPOZITNÍ SYSTÉM (ETICS)
- ① TEPELNÝ IZOLANT FASÁDNÍ POLYSTYREN EPS Greywall tl. 160mm $\lambda_D = 0,031W \cdot m \cdot K^{-1}$
VRCHNÍ SILIKÁTOVÁ OMÍTKA ZRNO 1,5mm PROBARVENÁ - ODSŤÍN SLONOVÁ KOST RAL 1015 *
- ①a FASÁDA VIKÝŘŮ - NOVÁ VÁPENNÁ OMÍTKA ZRNITOST 1,5mm, NOVÝ SILIKÁTOVÝ NÁTĚR
- ODSŤÍN SLONOVÁ KOST RAL 1015 *
- ①b FASÁDA - TERMOIZOLAČNÍ SANAČNÍ OMÍTKA tl. cca 30mm + VÁPENNÝ SANAČNÍ ŠTUK
+ PAROPROPUSTNÝ SILIKÁTOVÝ NÁTĚR - ODSŤÍN SLONOVÁ KOST RAL 1015 *
- ②a NOVÝ VNĚJŠÍ TEPELNĚ IZOLAČNÍ KOMPOZITNÍ SYSTÉM (ETICS) -
KVALITATIVNÍ TŘÍDA A DLE TECHNICKÝCH PRAVIDEL TP CZB 05-2007 PRO OBLAST SOKLU
TEPELNÝ IZOLANT POLYSTYREN XPS 300SF tl. 160 mm
VRCHNÍ SOKLOVÁ OMÍTKA, ZRNITOST 1,5mm + VRCHNÍ NÁTĚR - ODSŤÍN DLE STÁVAJÍCÍ SITUACE RAL 3014 *
- ②b SOKL - TERMOIZOLAČNÍ SANAČNÍ SOKLOVÁ OMÍTKA tl. cca 30mm + VÁPENNÝ SANAČNÍ ŠTUK
+ PAROPROPUSTNÝ SILIKÁTOVÝ NÁTĚR - ODSŤÍN DLE STÁVAJÍCÍ SITUACE RAL 3014 *
- ③a NOVÉ VÝPLNĚ OTVORŮ (OKNA) - DŘEVĚNÉ S DŘEVĚNÝMI NALEPOVACÍMI PRÍČKAMI,
ODSŤÍN - SVĚTLE HNĚDÝ * $U_w = 1,1W/m^2K$

- ③e NOVÉ VÝPLNĚ OTVORŮ (OKNA) - DŘEVĚNÉ ŠPALETOVÉ (DVOJITÉ),
DVOUKŘÍDLÉ (1 KŘÍDLO VNĚJŠÍ + 1 KŘÍDLO VNITŘNÍ) ODSŤÍN - SVĚTLE HNĚDÝ * $U_w = 1,1W/m^2K$
- ③f NOVÉ VÝPLNĚ OTVORŮ (OKNA) - DŘEVĚNÉ ŠPALETOVÉ (DVOJITÉ),
ČTYŘKŘÍDLÉ (2 KŘÍDLA VNĚJŠÍ + 2 KŘÍDLA VNITŘNÍ) ODSŤÍN - SVĚTLE HNĚDÝ * $U_w = 1,1W/m^2K$
- ④ STŘEŠNÍ KRYTINA - KERAMICKÉ PÁLENÉ TAŠKY - BOBOVKY - CIHLOVÉ ČERVENÉ
- ④a STÁVAJÍCÍ STŘEŠNÍ KRYTINA VYKÝŘŮ - FALCOVANÝ PLECH SE STOJATOU
DŘÁŽKOU - NOVÝ NÁTĚR - ODSŤÍN CIHLOVÉ ČERVENÁ RAL 8004 *
- ⑤ NOVÝ NÁTĚR KLEMPÍRSKÝCH PRVKŮ Z POZINKOVANÉHO PLECHU *
OKAPOVÉ SVODY V MÍSTĚ NOVÉHO KZS BUDOU POSUNUTY O II. NOVÉHO KZS
OKAPOVÉ ŽLABY, SVODY, PARAPETY A OPLECHOVÁNÍ V PLOŠE FASÁD - ODSŤÍN SLONOVÁ KOST RAL 1015 *
OPLECHOVÁNÍ V NÁVAZNOSTI NA STŘEŠNÍ KRYTINU - ODSŤÍN CIHLOVÉ ČERVENÁ RAL 8004 *
- ⑥ STŘEŠNÍ KRYTINA - PLECHOVÁ V IMITACI TAŠEK - CIHLOVÉ ČERVENÁ
- ⑦ OPRAVA A NOVÝ NÁTĚR STÁVAJÍCÍCH DŘEVĚNÝCH DVEŘÍ VIKÝŘE - ODSŤÍN DLE STÁVAJÍCÍ SITUACE *

POZNÁMKA:
STÁVAJÍCÍ KABELY SLABOPROUDU NA FASÁDĚ - BUDE OVĚŘENA FUNKČNOST A V PŘÍPADĚ
NEFUNKČNOSTI BUDOU ODSTRANĚNÝ popř. BUDOU POSUNUTY NA NOVOU FASÁDU!!!

POZOR: Požadavky na třídu reakce na oheň, na index šíření plamene po povrchu apod. viz. D.1.3 - Požárně bezpečnostní řešení.
KLEMPÍRSKÉ PRVKY V PROSTORU FASÁD (ŽLABY, SVODY, OPLECHOVÁNÍ...) BUDOU DEMONTOVÁNY A PO PROVEDENÍ
NOVÉ FASÁDY BUDOU OSAZENY ZPĚT A PŘEKOTVENY, NÁSLEDOVAT BUDE NOVÝ NÁTĚR - 1 x ZÁKLADNÍ + 2 x VRCHNÍ *
POZN: * ODSŤÍNY OMÍTEK, NÁTĚRŮ A VÝPLNÍ OTVORŮ BUDOU DOURČENY PŘI REALIZACI NA MÍSTĚ ZÁSTUPCEM
STÁTNÍ PAMÁTKOVÉ PĚČE!!!

Tato dokumentace nesmí být rozmnožována a dále využívána bez písemného souhlasu zpracovatele

zodpovědný projektant	projektant	vypracoval		
Ing. František Boháč	Ing. Petr Kesl	Ing. Jan Kaiser		
místo: Horšov, p.č. 1741/10 a 1741/20, k.ú. Horšov [644960]			datum	červen 2024
investor: Střední odborná škola a Střední odborné učiliště, 346 01 Horšovský Týn, Littröwa 122			měřítko	1:75
stavba: ZATEPLENÍ OBJEKTU DÍLEN SE ZMĚNOU VYTÁPĚNÍ Horšov, p.č. 1741/10 a 1741/20, k.ú. Horšov [644960]			formáty	840x297
obsah			č. zakázky	-
			č. přílohy	č. kopie
POHLED JIŽNÍ - NOVÝ STAV			D.1.1.6c	